

Objet:
"PLAN-LEMAN"
 Bâtiment administratif et commercial à Renens
 Maître de l'ouvrage:
 UBS Fund Management SA
 Entreprise générale:
geneco
 constructions immobilières



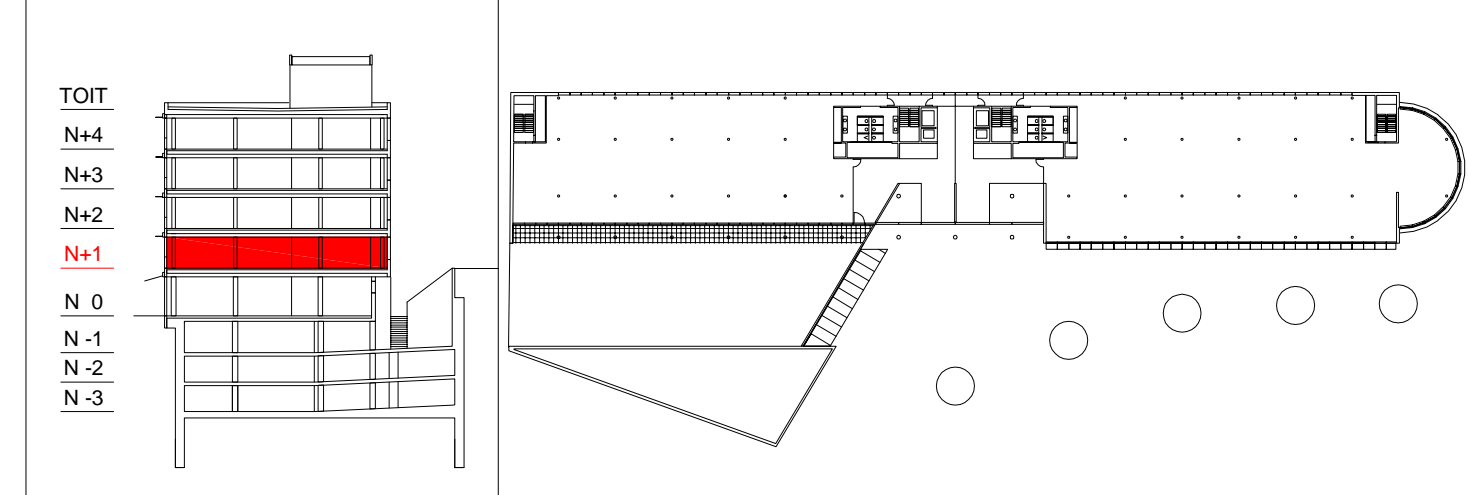
PLANNING DE REVISION
 ARCHITRAM
 30/06/09
 ARCHITECTES

ARCHITECTE	DESSIN	DATE	MANDATAIRE	AFFAIRE	PHASE	PROJECTION	ETAGE	BATIMENT	ECHELLE	NUMERO	EDITION
ARCHITRAM	MB1	02.02.07	AR	0768	RE	PL	N1	B1	200	P07	A
Av. de la Piscine 26 CP 649 1020 Renens Tél.: 021 631 35 35 Fax: 021 631 35 25 Email: info@architram.ch	VERIFIE	AC	FORMAT	29.7x44.5							
	FICHER	CTB	arc-200.ctb								
	FICHER	DWG	AR_768_RE_PL_1_300609								
	FICHER	PLT									

NIVEAU +1

IC	DESSIN	DATE	MANDATAIRE	AFFAIRE	PHASE	PROJECTION	ETAGE	BATIMENT	ECHELLE	NUMERO	EDITION
MP INGENIEURS SA	IC										
Rue du Centre 16 1023 Crissier VD Tél.: 021 636 09 02 Fax: 021 635 06 40 Email: info@mp-ingenieurs.ch	VERIFIE	FORMAT									
	FICHER	CTB									
	FICHER	DWG									
	FICHER	PLT									
	FICHER	IC									

CVSE	DESSIN	DATE	MANDATAIRE	AFFAIRE	PHASE	PROJECTION	ETAGE	BATIMENT	ECHELLE	NUMERO	EDITION
CLAUDE HIRSCHI & HURNI SA	CVSE										
Ingénieurs conseils SA Ch. des Champs-Courbes 19 1024 Ecublens VD Tél.: 021 691 63 32 Fax: 021 691 42 81 Email: h2@cp-worldcom.ch	VERIFIE	FORMAT									
	FICHER	CTB									
	FICHER	DWG									
	FICHER	PLT									
	FICHER	CVSE									



TOUTES LES COTES S'ENTENDENT DE BRUT A BRUT
 LES HAUTEURS DES SEUILS, APPUIS ET LINTEAUX SONT INDIQUEES
 DEPUIS LE NIVEAU FINI DE L'ETAGE

ED	DATE	MODIFICATIONS
A	13.12.2018	Surfaces petits locaux
B		
C		
D		
E		
F		

PRE-EXECUTION NIVEAU ±0.00 = 412.70

	BETON		BRIQUE TC
	BETON PREFABRIQUE		CARRAU DE PLATRE
	PLOT CIMENT		PLATRE CARTONNE

