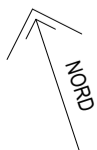


Etage 1er 1:100

ENQUÊTE
 Aménagement de surfaces locatives dans l'existant
 Rue de l'arc en ciel 8, Bussigny
 Parcelle 1996 - ECA 1693 a/b/c
 Août 2019 format A3 éch 1:100

- Existant
- A construire
- A démolir



Le propriétaire

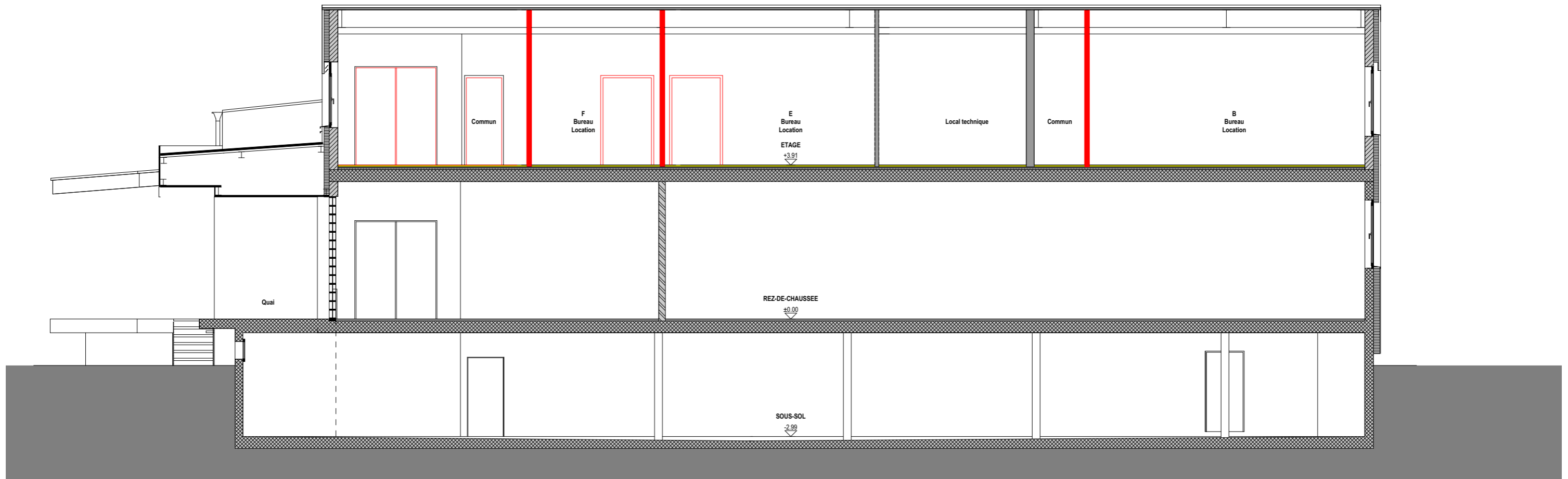
L'architecte

Maitre d'Ouvrage:

Pour Dominicé&Co Asset Management
 Pour le Fonds Immobilier DSP-F, Rue Juste Olivier 22, 1260 Nyon

Architecte

Tomas Zenker
 MA Architecte EPFL si fmb, Rue de la Velle 27
 1936 Verbier



Coupe A 1:100

ENQUÊTE
Aménagement de surfaces locatives dans l'existant
 Rue de l'arc en ciel 8, Bussigny
 Parcelle 1996 - ECA 1693 a/b/c
 Août 2019 format A3 éch 1:100

- Existant
- A construire
- A démolir

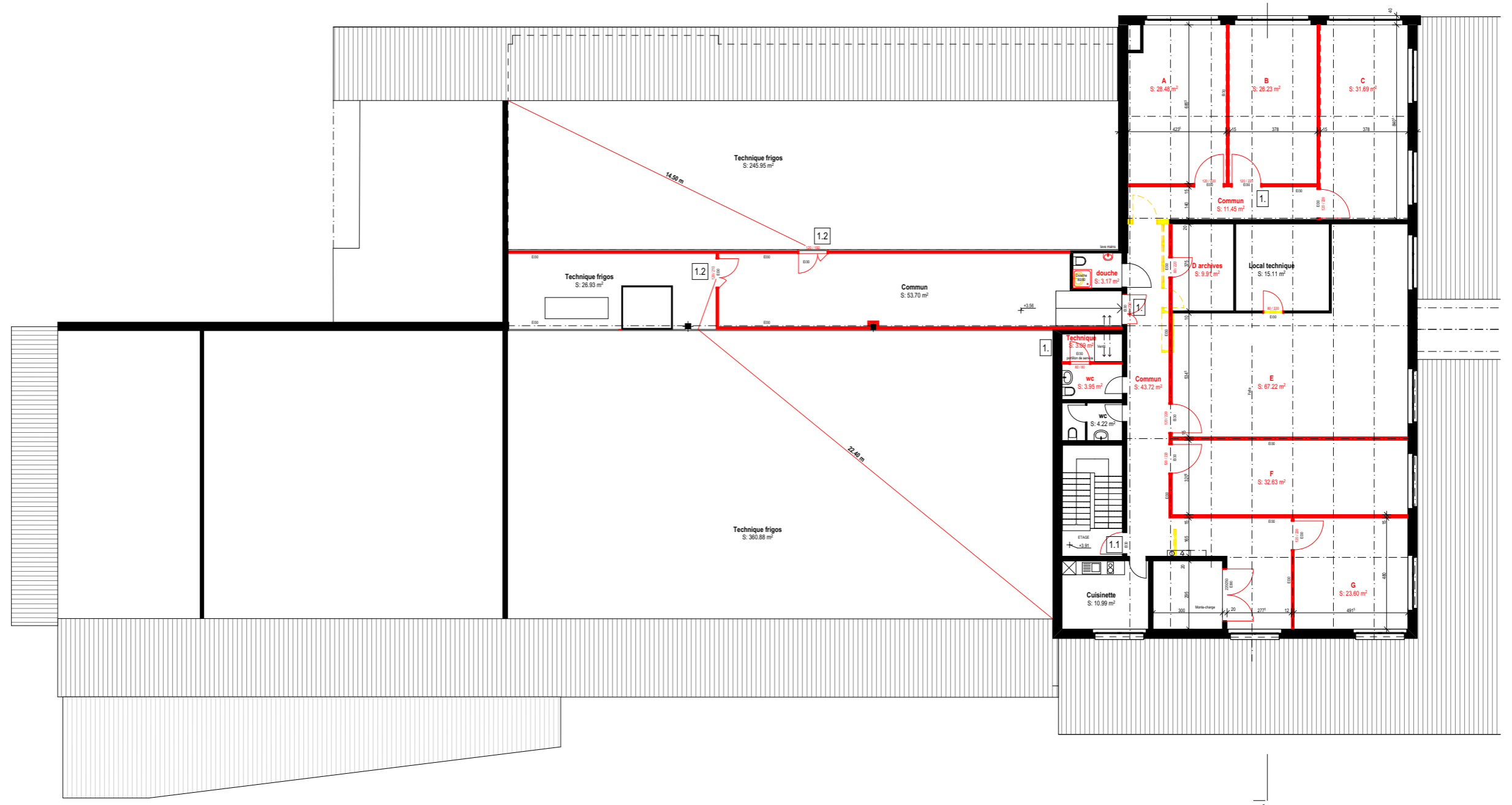


Le propriétaire _____

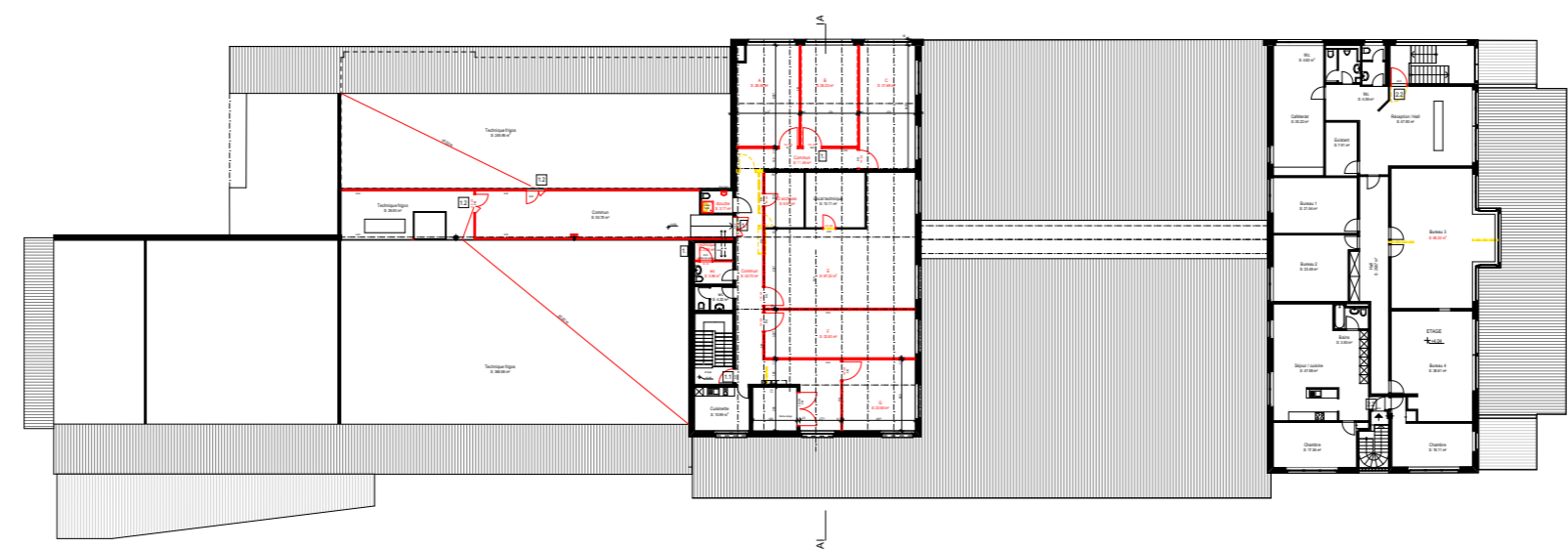
L'architecte _____

Maître d'Ouvrage: Pour Dominicé&Co Asset Management
 Pour le Fonds Immobilier DSP-F, Rue Juste Olivier 22, 1260 Nyon

Architecte Tomas Zenker
 MA Architecte EPFL si fmb, Rue de la Velle 27
 1936 Verbier

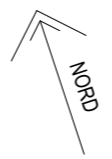


Etage 1er 1:200



Etage 1er 1:500

- Existant
- A construire
- A démolir



Le propriétaire _____
 L'architecte _____

Maitre d'Ouvrage: Pour Dominicé&Co Asset Management
 Pour le Fonds Immobilier DSP-F, Rue Juste Olivier 22, 1260 Nyon

Architecte MA Architecte EPFL si fmb, Rue de la Velle 27
 1936 Verbier
 Tomas Zenker