



o charrière architectes sa  
 rue de l'europe 12  
 case postale 2194  
 1630 bulle 2  
 t 026 912 94 72  
 info@oc-sa.ch  
 www.oc-sa.ch

Ensemble immobilier Tivoli, RG immobilière SA, Nyon - Rue de l'Ancien Comté, La Tour-de-Trême  
 Art. RF n° 5007-5550-5584-5600-5630-5438 - (art. 5007 réunification en cours, acte n°6510)

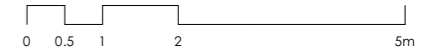
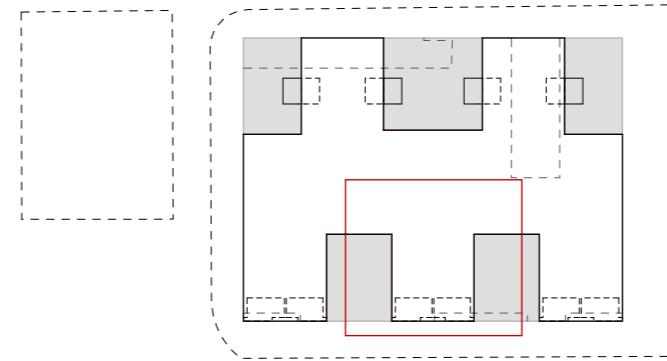
## Lot 32 étage 3 - appartement A26

454 RGAT - 8155

Dessin original  
 Format et échelle :

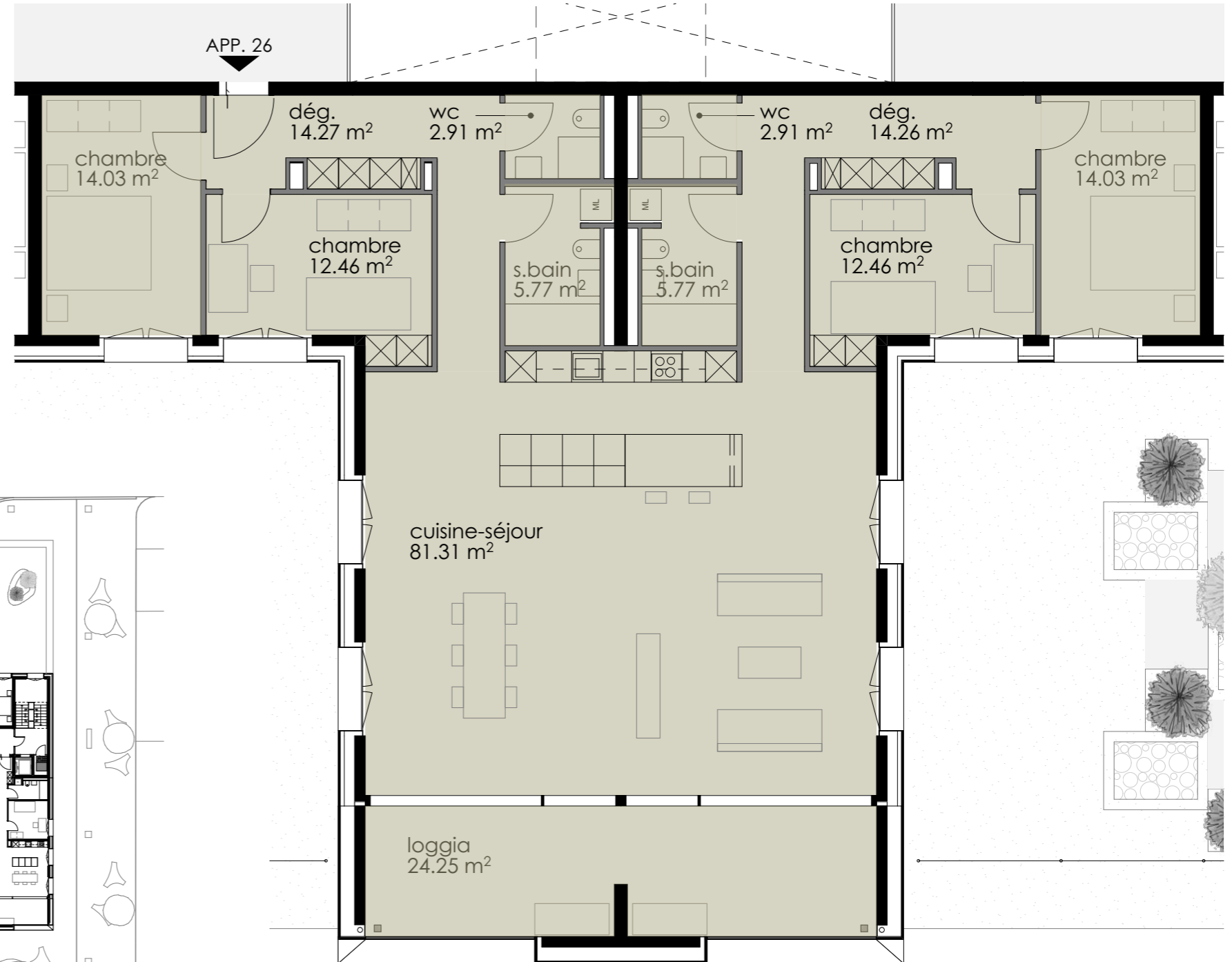
DRO - 03.02.2020  
 A3 - 1:100

454 - 4000 Exécution Terracotta - 2020.01.09\_ORIGINAL.pln



### calcul des surfaces de vente nette selon USPI

<b>APPARTEMENT A26</b>		<b>5.5PCS</b>
surface nette habitable :	180.15m <sup>2</sup>	
surface constr. intérieure :	5.25m <sup>2</sup>	
<hr/>		
surface habitable :	185.40m <sup>2</sup>	
<hr/>		
surface externe (loggia) :	12.15m <sup>2</sup>	(selon USPI: 50%)
<b>surface de vente nette</b>	<b>197.55m<sup>2</sup></b>	



SITUATION APPARTEMENT A26

PLAN APPARTEMENT A26 - 1:100