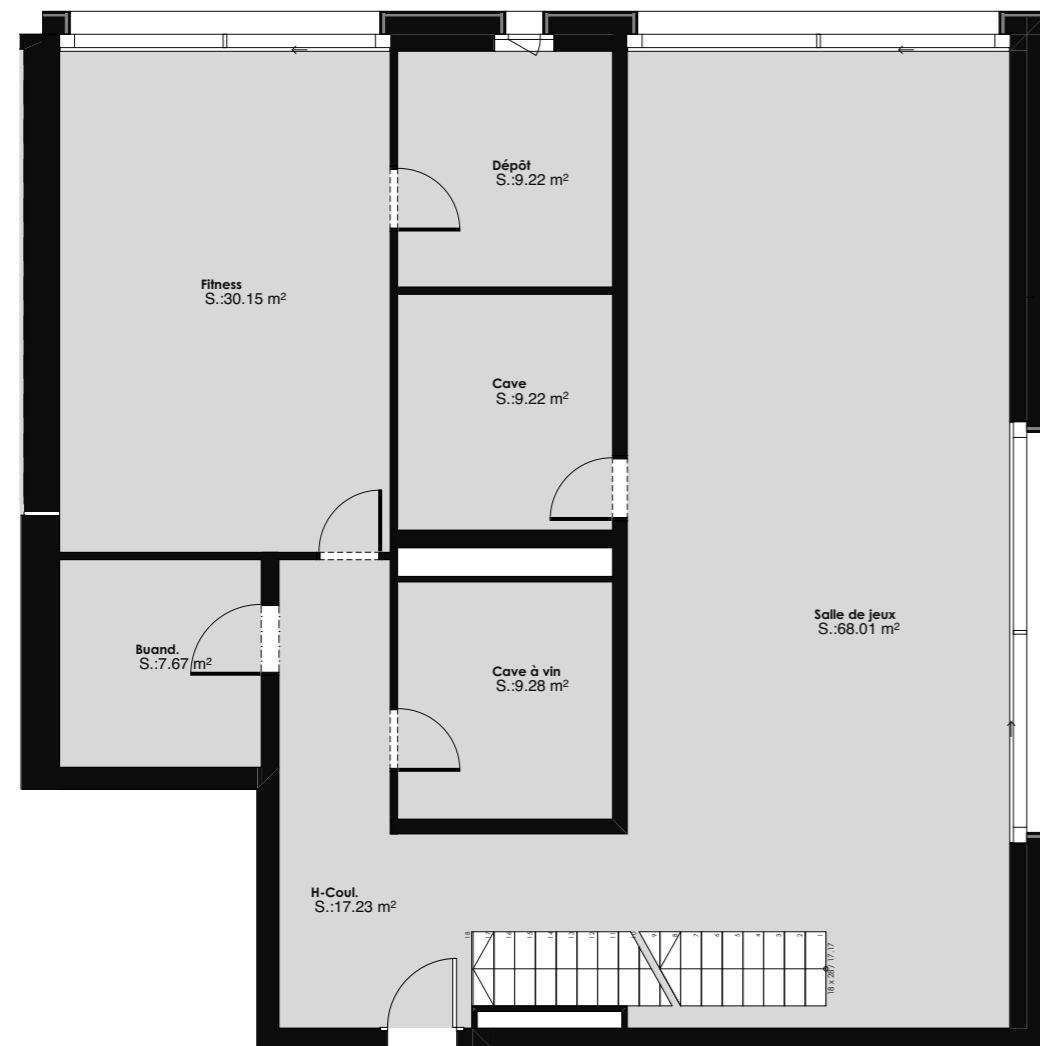


## NIVEAU -1 / FLOOR -1

LOTS / UNITS 2.26 & 3.03

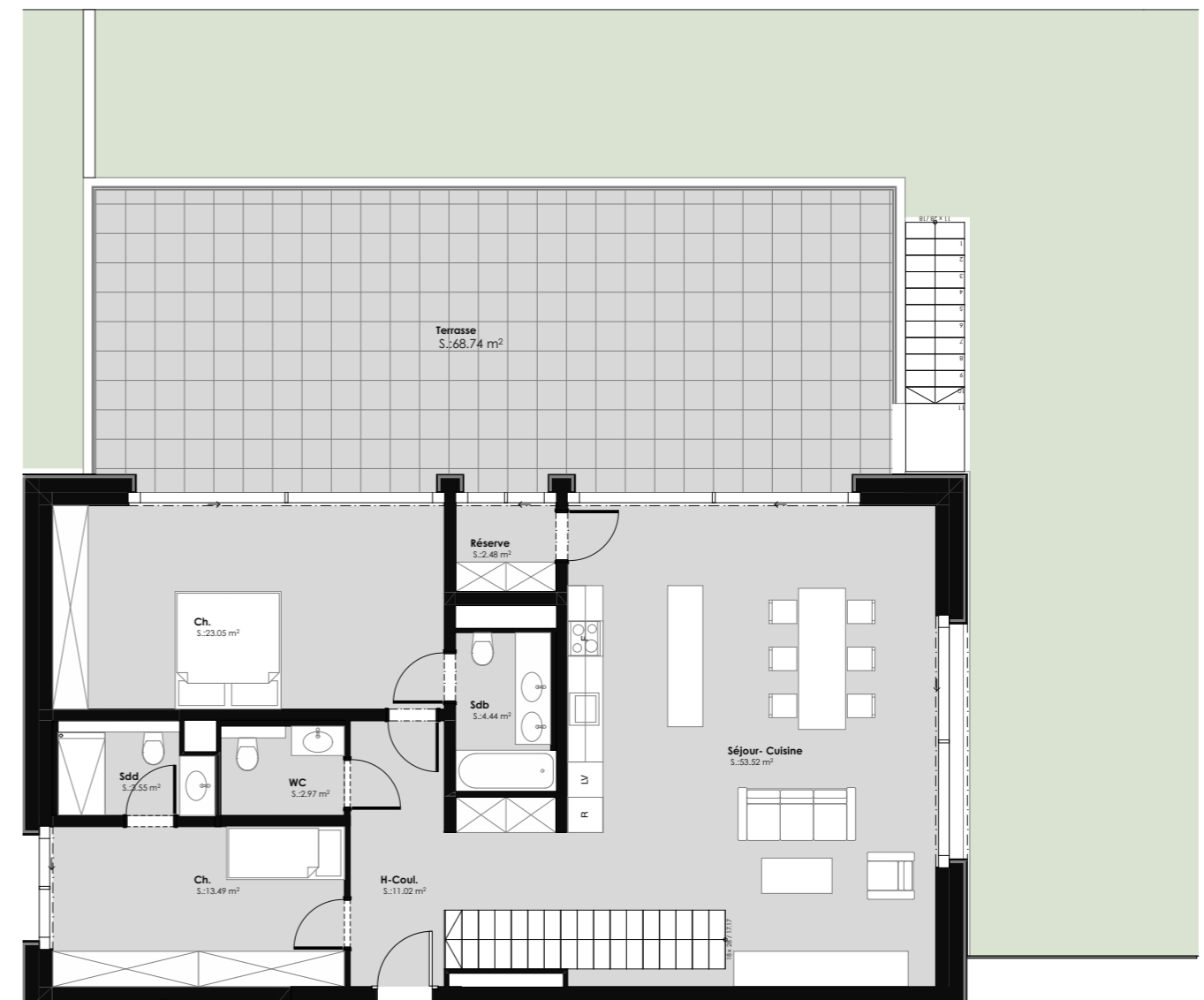
Sous réserve de modifications techniques et/ou structurelles lors de l'exécution de l'ouvrage  
Subject to technical and/or structural changes in the execution of the work



## REZ SUPÉRIEUR / UPPER GROUND FLOOR

LOTS / UNITS 2.26 & 3.03

Sous réserve de modifications techniques et/ou structurelles lors de l'exécution de l'ouvrage  
Subject to technical and/or structural changes in the execution of the work



### Lots 2.26 & 3.03 / Units 2.26 & 3.03

Duplex 4 pièces / Duplex 4 rooms

S. semi-enterrée / Semi-buried 178 m²



### Lots 2.26 & 3.03 / Units 2.26 & 3.03

Duplex 4 pièces / Duplex 4 rooms

S. hab. / Liv. area 143 m²

S. terrasse/ Terrace 69 m²

S. jardin/ Garden 239 m²

**S. vente / Area for sale 290 m²**