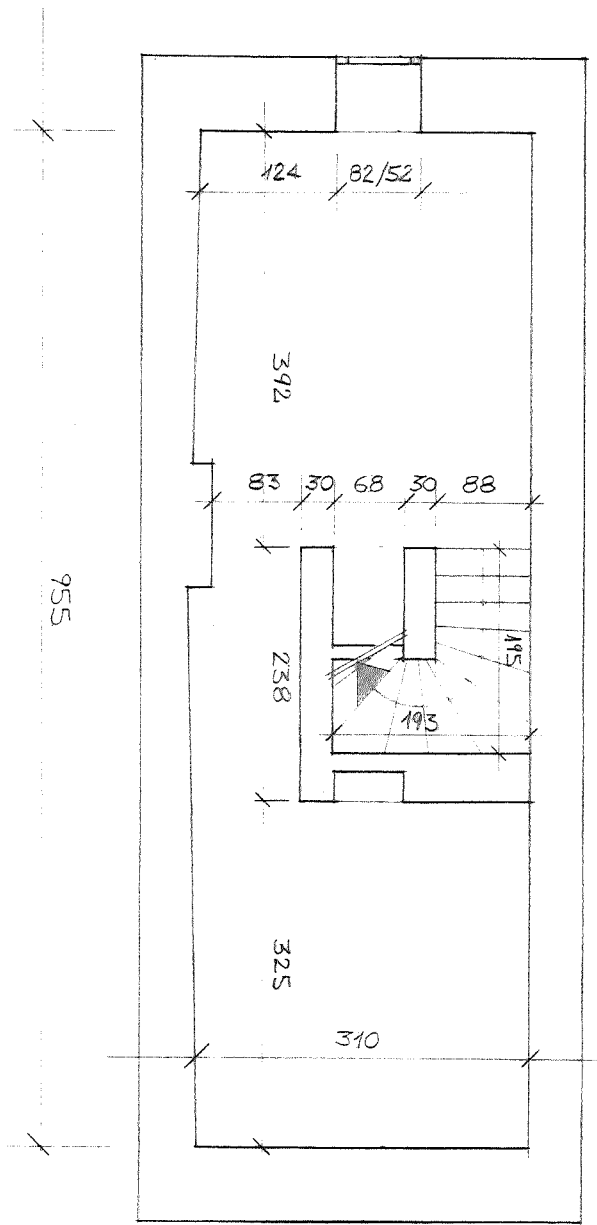


Maison rénovée à la fin des années 80

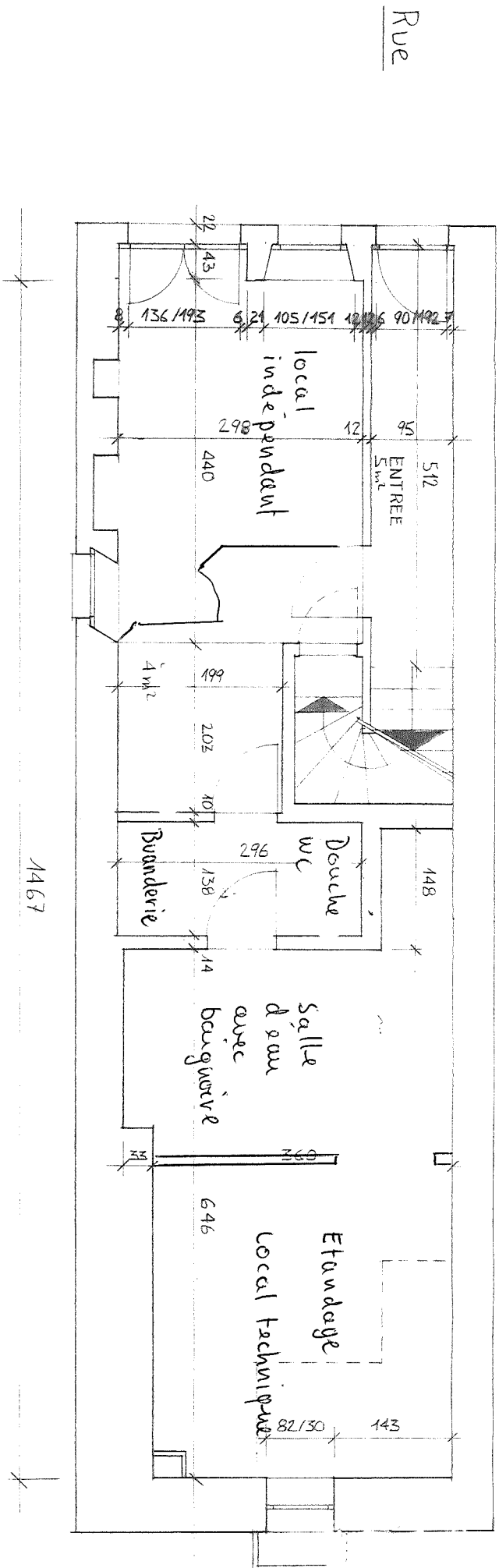
Sous-sol

Magnifiques caves voûtées
Pierres apparentes

Rue



Rez

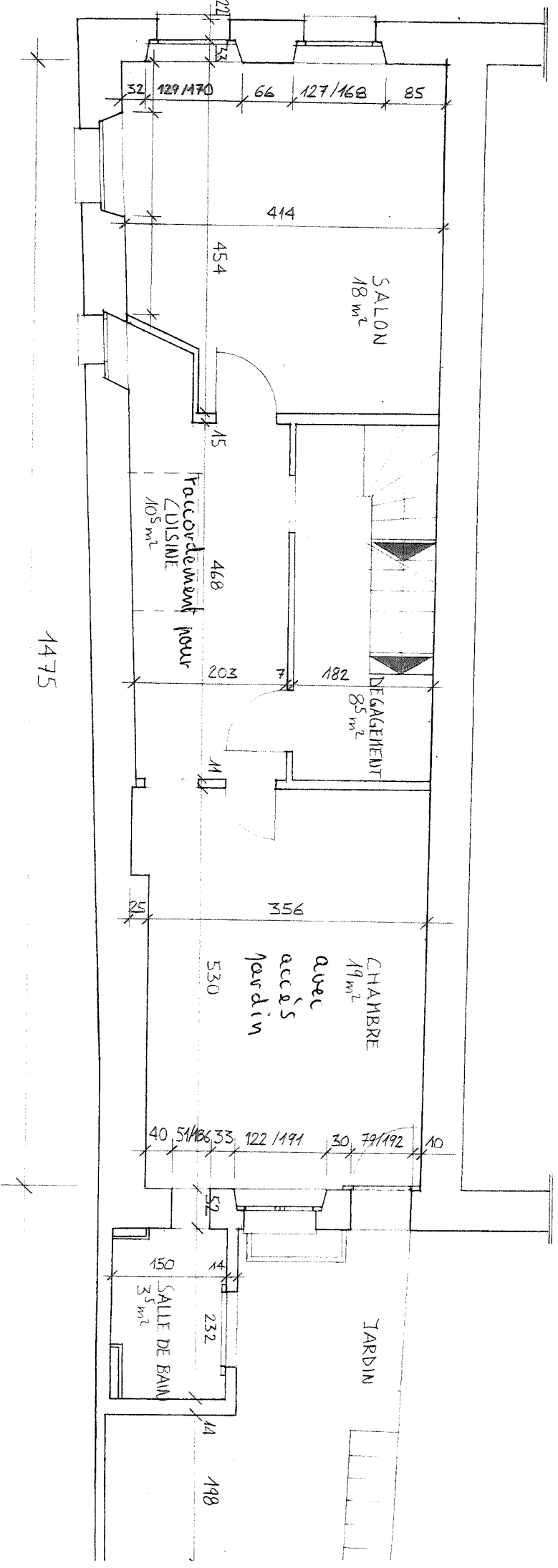


Rue

Eck.: 1/100

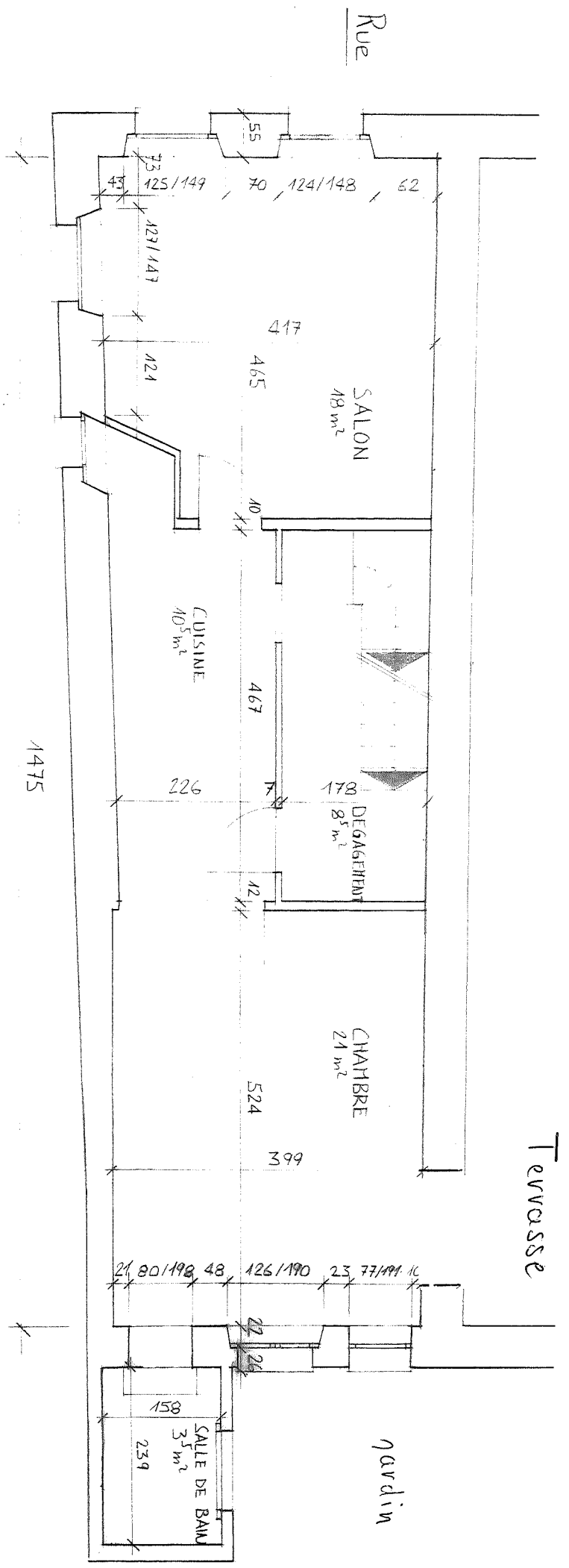
Rue

1^{er} étage



ALT & ISELY ARCHITECTURE
Daniel Isely et Pierre Ducreux, architecte
Consultants: J.-J. Alt et C. Isely, architectes SIA
Av. Victor Ruffy 43 / 1012 Lausanne
Tél. 652 97 53 / Fax. 652 75 06

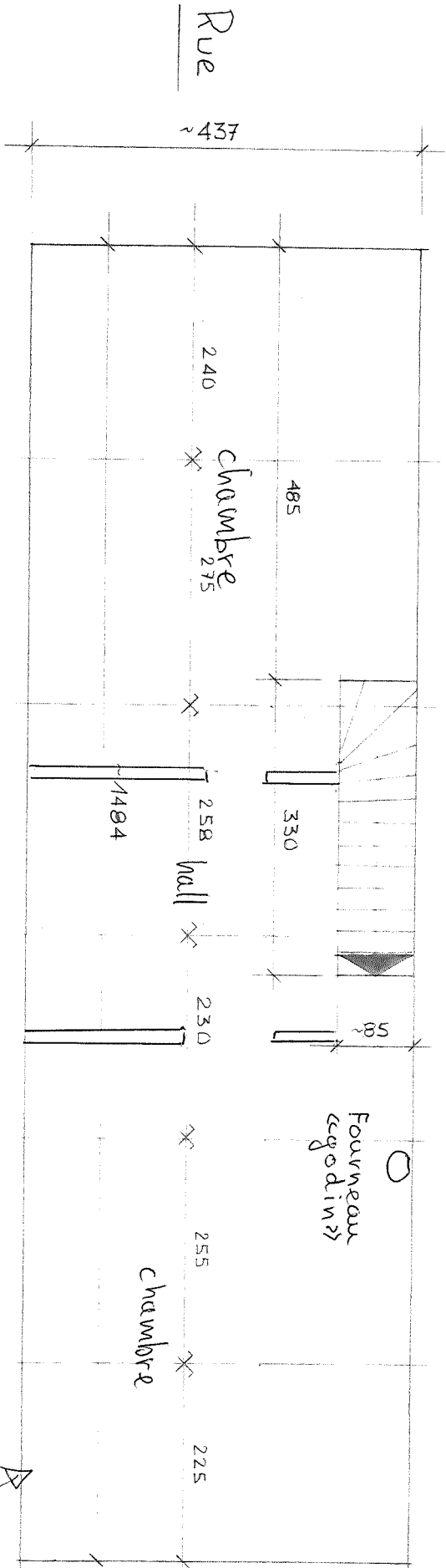
2^{ème} étage



Ed. 1/100

ALP & ISELY ARCHITECTURE
 Daniel Isely et Pierre Durrant, architectes
 Consultants S.A. Isely et Durrant SA
 Av. Viktor Ruffly 43 1013 Lancy, Geneve
 T +41 22 50 1 2 506

Combles

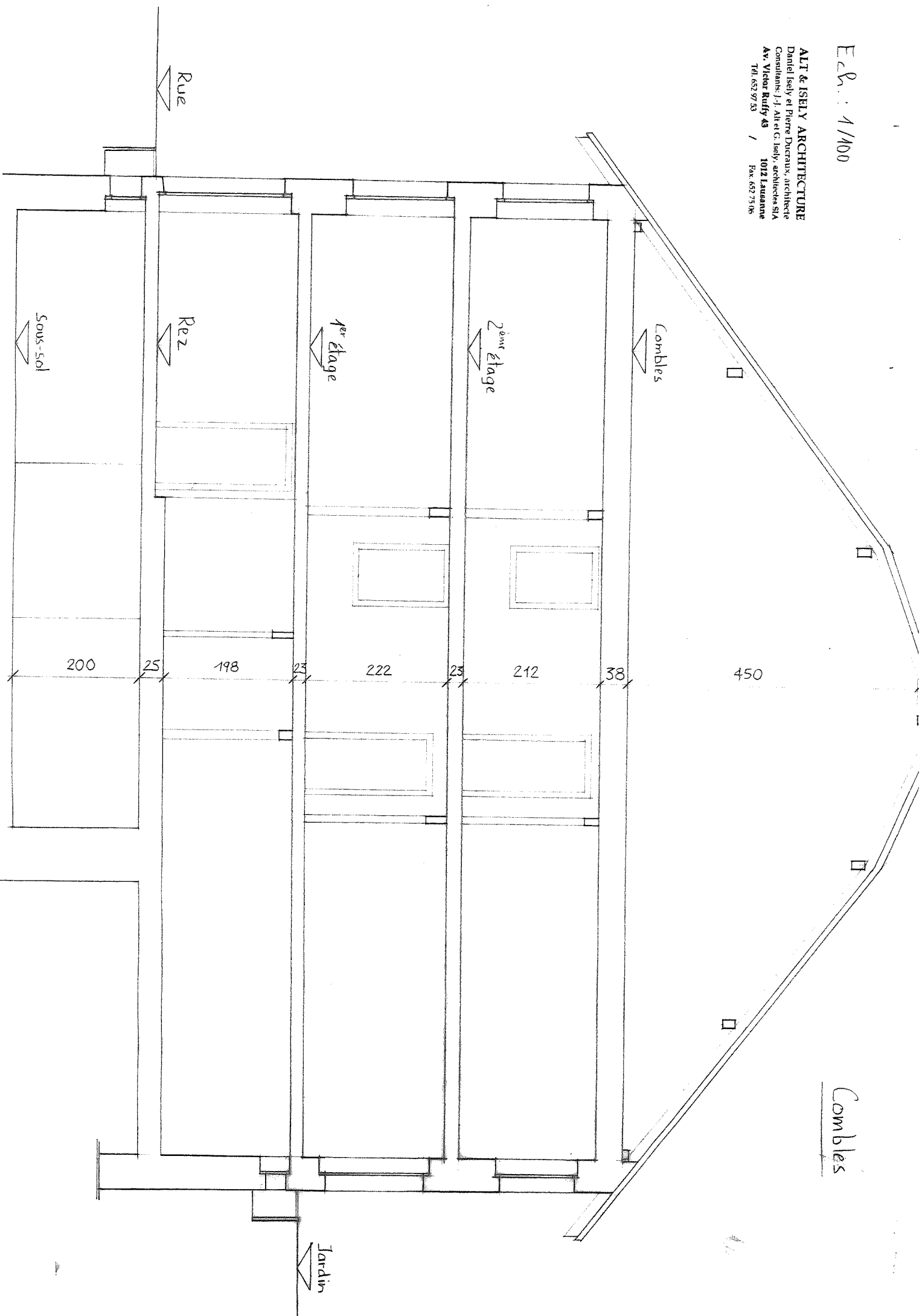


+ 1 chambre en sur-combles atteignable depuis cette chambre

Ech.: 1/100

E.R. : 1/100

ALT & ISELY ARCHITECTURE
Daniel Isely et Pierre Dacraux, architecte
Conseillers : J. J. Alt et G. Isely, architectes S.A.
Av. Victor Ruffy 48 / 1012 Lausanne
Tél. 052 97 53 / Fax 052 75 06



Combles

Jardin

Rue

Combles

Sous-sol

Rez

1^{er} étage

2^{ème} étage

200

25

198

23

222

23

212

38

450