



o charrière architectes sa  
 rue de l'europe 12  
 case postale 2194  
 1630 bulle 2  
 t 026 912 94 72  
 info@oc-sa.ch  
 www.oc-sa.ch

Ensemble immobilier Tivoli, RG immobilière SA, Nyon - Rue de l'Ancien Comté, La Tour-de-Trême  
 Art. RF n° 5007-5550-5584-5600-5630-5438 - (art. 5007 réunification en cours, acte n°6510)

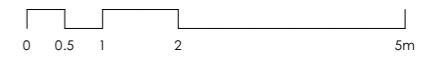
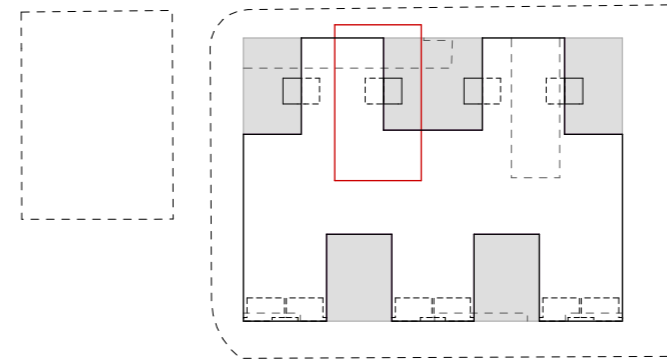
# Lot 18 étage 2 - appartement A12

454 RGAT - 8141

Dessin original  
 Format et échelle :

DRO - 03.02.2020  
 A3 - 1:100

454 - 4000 Exécution Terracotta - 2020.01.09\_ORIGINAL.pln

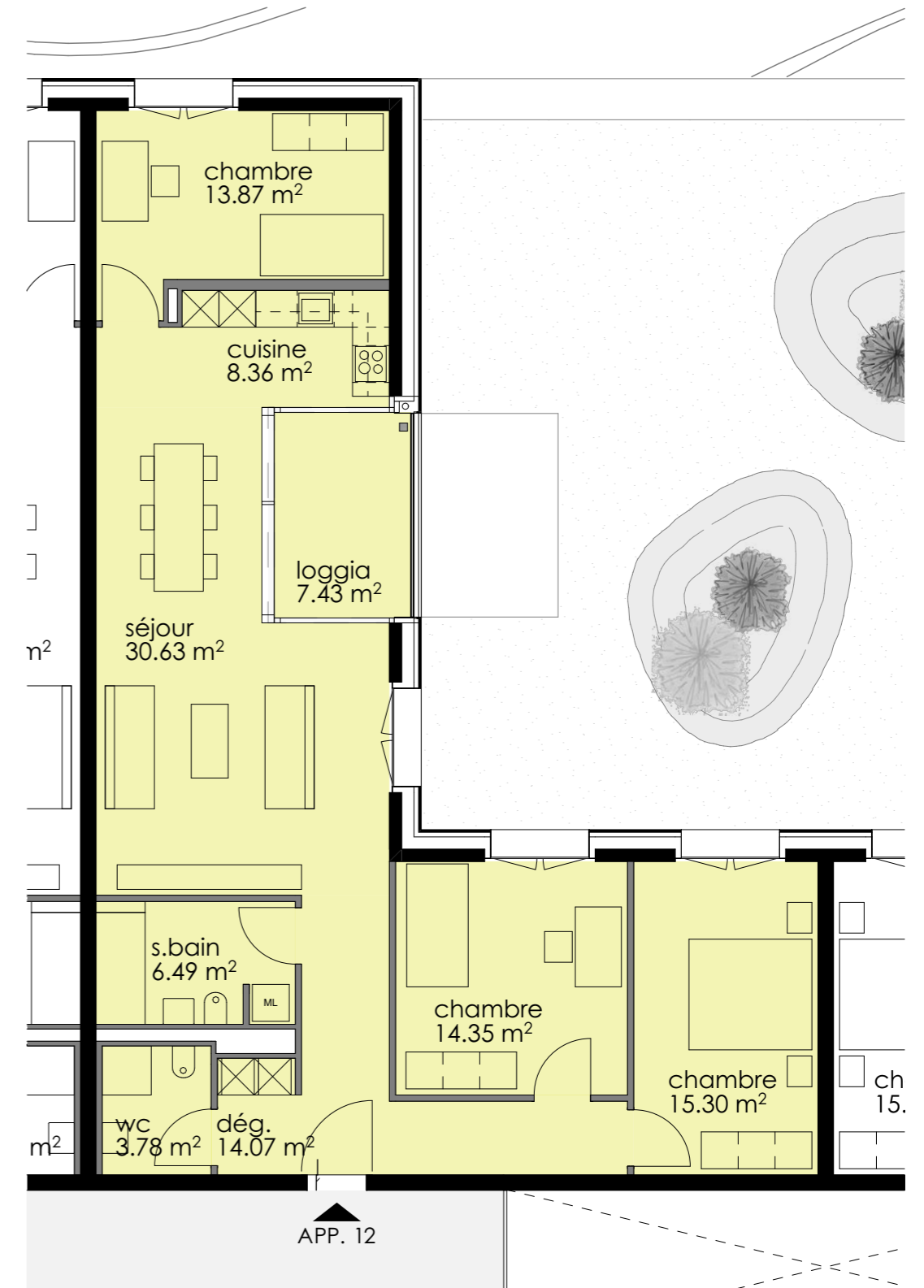


**calcul des surfaces de vente nette selon USPI**

<b>APPARTEMENT A12</b>	<b>4.5PCS</b>
surface nette habitable :	107.50m <sup>2</sup>
surface constr. intérieure :	2.50m <sup>2</sup>
surface habitable :	110.00m <sup>2</sup>
surface externe (loggia) :	3.70m <sup>2</sup> (selon USPI: 50%)
<b>surface de vente nette</b>	<b>113.70m<sup>2</sup></b>



SITUATION APPARTEMENT A12



PLAN APPARTEMENT A12 - 1:100