



o charrière architectes sa
 rue de l'europe 12
 case postale 2194
 1630 bulle 2
 t 026 912 94 72
 info@oc-sa.ch
 www.oc-sa.ch

Ensemble immobilier Tivoli, RG immobilière SA, Nyon - Rue de l'Ancien Comté, La Tour-de-Trême
 Art. RF n° 5007-5550-5584-5600-5630-5438 - (art. 5007 réunification en cours, acte n°6510)

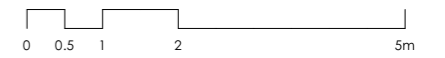
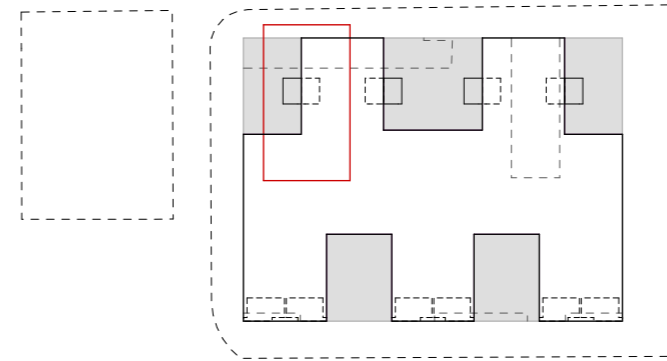
Lot 17
 étage 2 - appartement A11

454 RGAT - 8140

Dessin original
 Format et échelle :

DRO - 03.02.2020
 A3 - 1:100

454 - 4000 Exécution Terracotta - 2020.01.09_ORIGINAL.pln

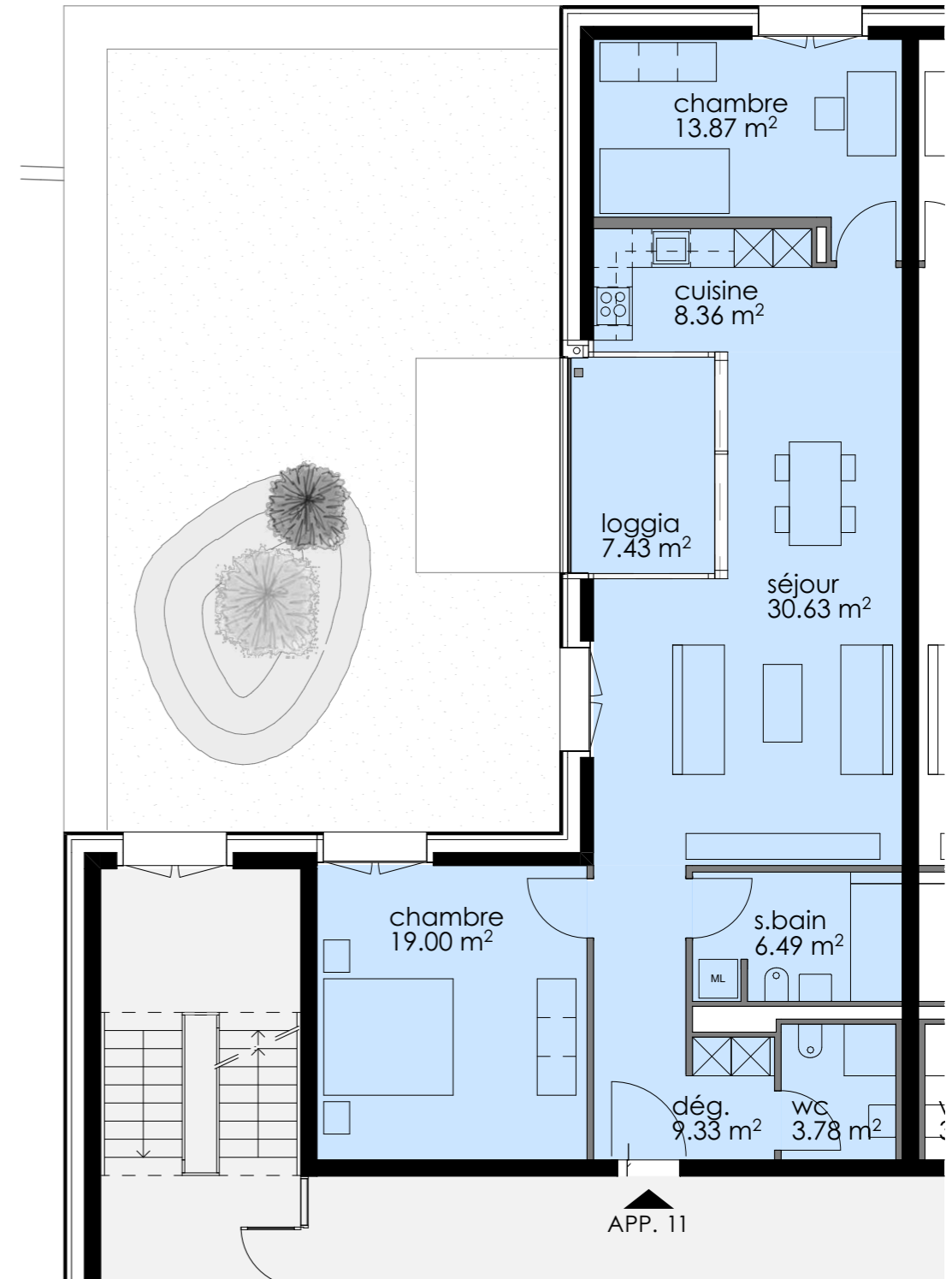


calcul des surfaces de vente nette selon USPI

APPARTEMENT A11	3.5PCS
surface nette habitable :	91.50m ²
surface constr. intérieure :	2.40m ²
surface habitable :	93.90m ²
surface externe (loggia) :	3.70m ² (selon USPI: 50%)
surface de vente nette	97.60m²



SITUATION APPARTEMENT A11



PLAN APPARTEMENT A11 - 1:100