



o charrière architectes sa
 rue de l'europe 12
 case postale 2194
 1630 bulle 2
 t 026 912 94 72
 info@oc-sa.ch
 www.oc-sa.ch

Ensemble immobilier Tivoli, RG immobilière SA, Nyon - Rue de l'Ancien Comté, La Tour-de-Trême
 Art. RF n° 5007-5550-5584-5600-5630-5438 - (art. 5007 réunification en cours, acte n°6510)

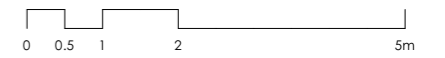
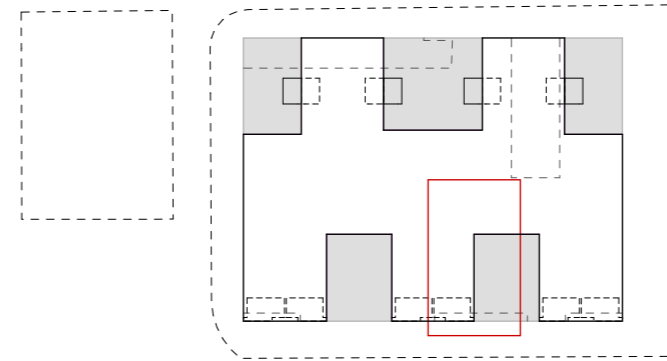
Lot 14 étage 1 - appartement B08

454 RGAT - 8137

Dessin original
 Format et échelle :

DRO - 03.02.2020
 A3 - 1:100

454 - 4000 Exécution Terracotta - 2020.01.09_ORIGINAL.pln

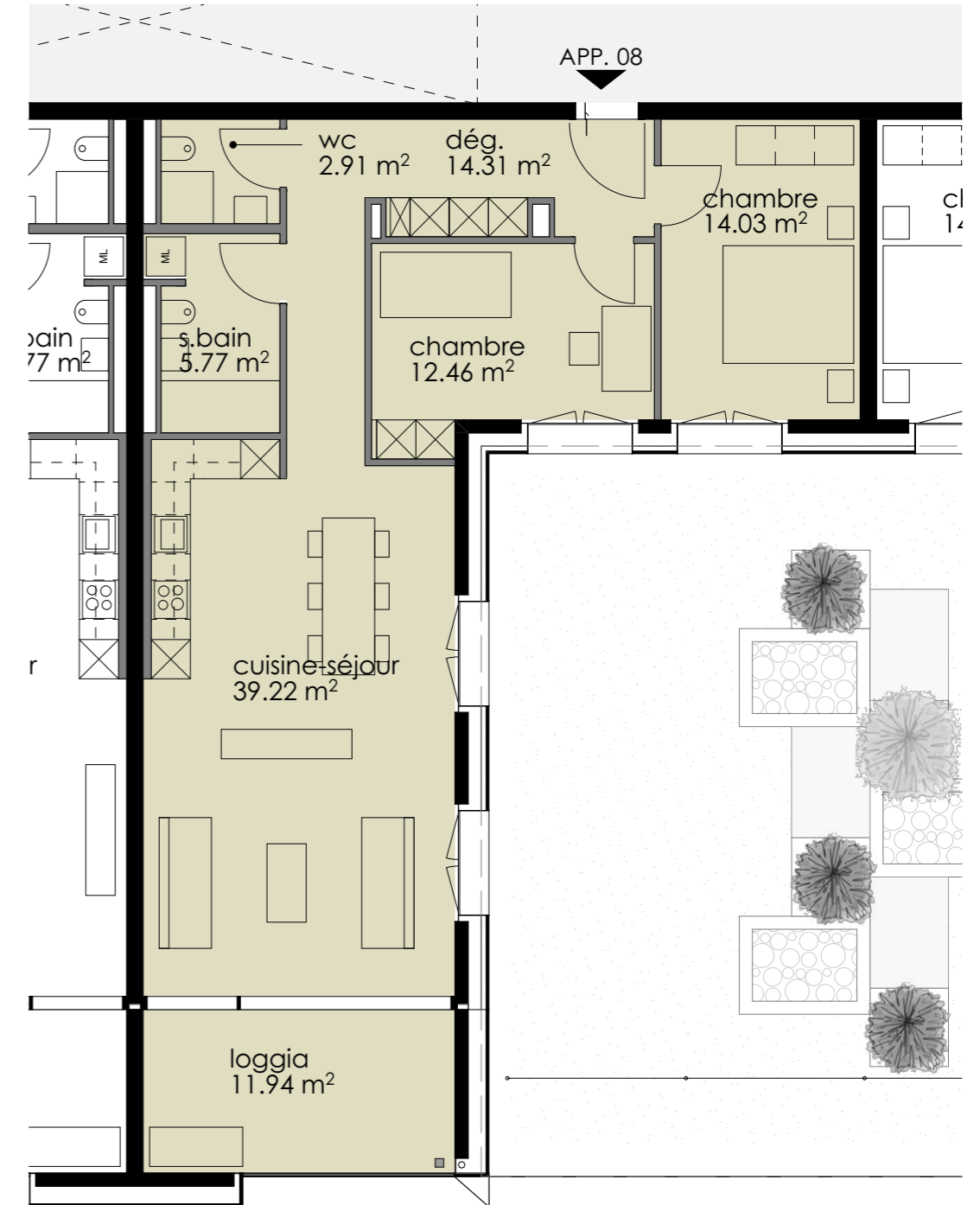


calcul des surfaces de vente nette selon USPI

APPARTEMENT B08	3.5PCS
surface nette habitable :	88.65m ²
surface constr. intérieure :	2.95m ²
surface habitable :	91.60m ²
surface externe (loggia) :	5.95m ² (selon USPI: 50%)
surface de vente nette	97.55m²



SITUATION APPARTEMENT B08



PLAN APPARTEMENT B08 - 1:100