

NIVEAU -1 / FLOOR -1

LOTS / UNITS 2.36 & 3.03

Sous réserve de modifications techniques et/ou structurelles lors de l'exécution de l'ouvrage
Subject to technical and/or structural changes in the execution of the work



2.36

REZ SUPÉRIEUR / UPPER GROUND FLOOR

LOTS / UNITS 2.36 & 3.03

Sous réserve de modifications techniques et/ou structurelles lors de l'exécution de l'ouvrage
Subject to technical and/or structural changes in the execution of the work

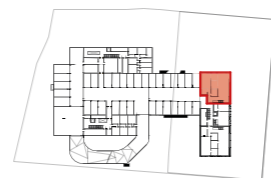


3.03

Lots 2.36 & 3.03 / Units 2.36 & 3.03

Duplex 4 pièces / Duplex 4 rooms

S. semi-enterrée / Semi-buried 181 m²



Lots 2.36 & 3.03 / Units 2.36 & 3.03

Duplex 4 pièces / Duplex 4 rooms

S. hab. / Liv. area 145 m²

S. terrasse/ Terrace 65 m²

S. jardin/ Garden 238 m²

S. vente / Area for sale 292 m²