

Des espaces de travail flexibles pour votre activité!

Choisissez la surface et la durée qui vous conviennent.

Situation	Meyrin (GE) / Route du Nant d'avril 150
Type d'utilisation	Bureau / Atelier / Industrie / Artisanat / Laboratoire / Start-up
Contact	Marie-Ange BRAVO - +41 22 304 10 38 - marie-ange.bravo@hiag.com



ÉLÉMENTS CLÉ

Surface de **205 m² à 2500 m²**

Bail modulable à terme flexible **dès 3 mois**

Renouvelable selon vos besoins

Disponibilité immédiate

Aménagé sur-mesure selon vos envies

Ajustez la surface selon l'évolution de votre entreprise

Connecté en WIFI et équipé

Hauteur sous-plafond : 4,20 m

Charge au sol : 350 kg/m²



BÂTIMENT

Luminosité exceptionnelle et vue dégagée

Site surveillé et sécurisé

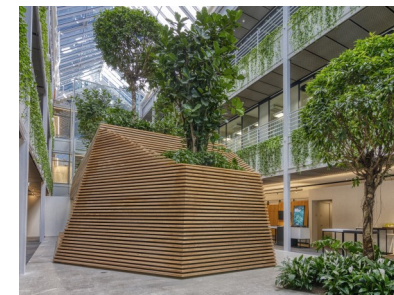
Réseau stimulant de sociétés innovantes

Bâtiment Minergie

Atrium central végétalisé surplombé d'une verrière

Cadre de travail idéal propice à l'inspiration

« *RETHINK YOUR WORKSPACE* »





LOCATION

THE HIVE
PLUG & WORK



SERVICES

Campus high-tech au coeur d'un éco-parc

Au cœur du pôle d'innovation et de recherche de Meyrin

Large éventail de services

Parking mutualisé

Un restaurant d'entreprise ouvert au public

Un restaurant italien Luigia Academy

Hive Innovation Lab : 700m2 privatisable et modulable pour vos events

Des sociétés de renom telles que HPE, HPI, Regus, Luigia et LEM

HIAG

Come with
questions,
we have
ideas.

Come with
ideas,
we have
solutions.



POTENTIELS DE SURFACES



VARIANTE C COMPARTIMENTAGE 2EME ETAGE 1:350



VARIANTE E COMPARTIMENTAGE 2EME ETAGE 1:350