

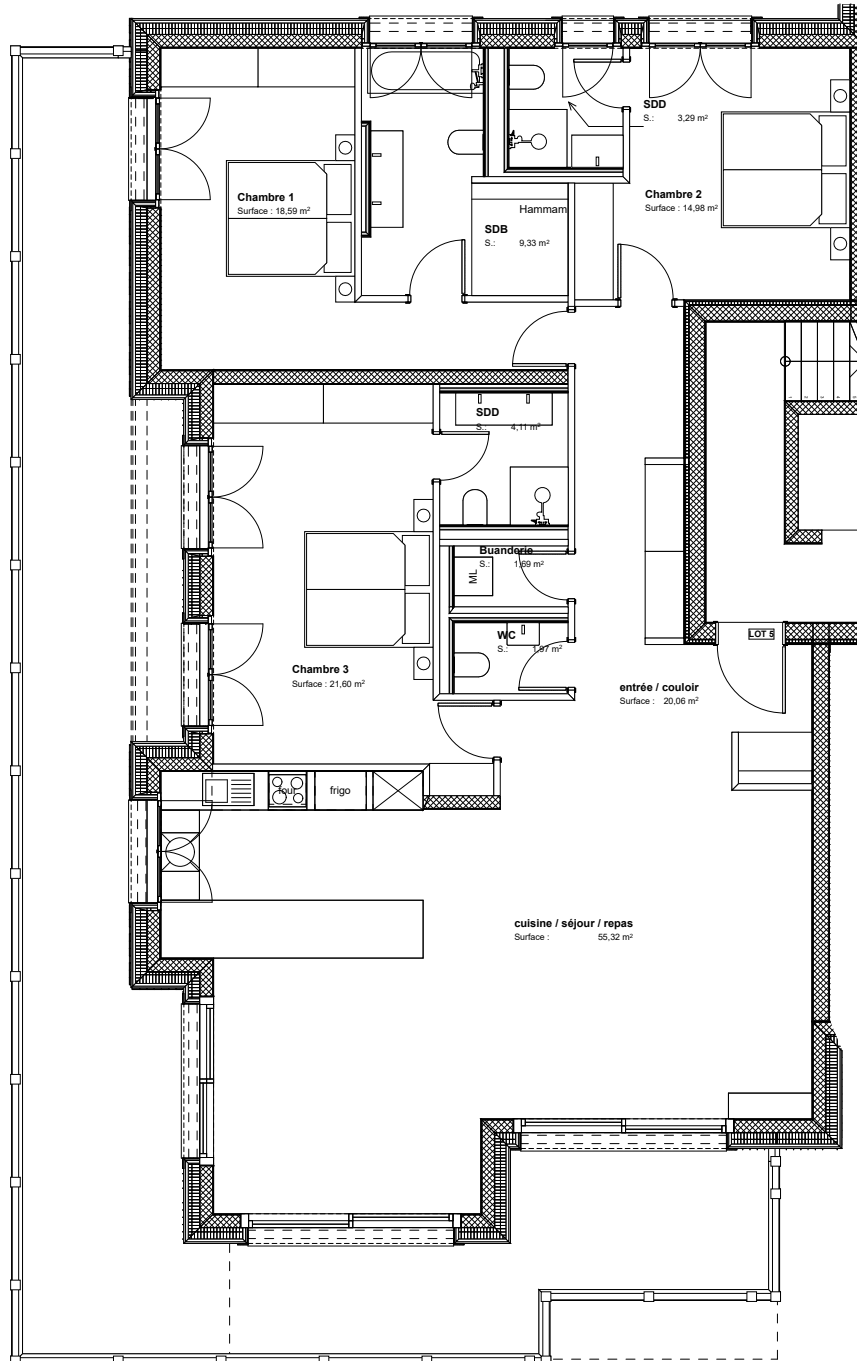
**2<sup>E</sup> ÉTAGE / 2<sup>ND</sup> FLOOR**

LOT 5 / UNIT 5

ROC III

**Sous réserve de modifications techniques et/ou structurelles lors de l'exécution de l'ouvrage.**

Subject to technical and/or structural changes in the execution of the work.



**Lot 5 / Unit 5**

4.5 pièces / 4.5 rooms

S. hab. / Liv. area                      150.9 m<sup>2</sup>  
S. balcon / Balcony                      64.9 m<sup>2</sup>

**S. vente / Area for sale                      183.4 m<sup>2</sup>**